

# „s Blättle“

Fellbach, Schmiden, Oeffingen, Lindle, sowie die oberen Ortsteile von Luginsland, Auf der Gans, Obere Ziegelei, Sommerrain und Steinhaldenfeld

„s Blättle“

**Bürozeiten**

**Mo. bis Do.**

**10 bis 17 Uhr**

**Tel. 01731727999**

## Foto - Sixt

Fotografie und  
Bildgestaltung

Passfoto - Bewerbung -  
Hochzeit - Familie - Trauer -  
Bilderrahmen - Bild vom Bild -  
Digital - Handy - Fotoabzüge -  
Mo - Di - Do - Fr  
9:00 - 12:30 und  
14:30 bis 18:00 Uhr  
Mi + Sa nach Voranmeldung

*Sixt*

Kirchstrasse 21  
71334 WN - Hegnach  
07151/9663984  
asixt@foto-sixt.de  
www.foto-sixt.de

## Bestellen Sie jetzt

Ihren Eintrag  
auf unseren

**Internet-Seiten  
für 2025**

im

„s Blättle“

Diese erscheinen  
wie bisher 1 x monatlich  
Wir informieren Sie gerne!

**Telefon**

**0173 - 17 27 999**

oder mailen Sie an:

sblaettle-fellbach@t-online.de

Foto: Remstal Tourismus



Wenn sich eins ins andere fügt, schlagen die Herzen von Puzzlefans höher. Diejenigen aus dem Remstal können sich nun erneut über ein „Remstal Puzzle“ von Ravensburger freuen, das der Verein Remstal Tourismus zusammen mit der E+E Spielwaren GmbH herausgebracht hat. Das neue Puzzle hat 1000 Teile und zeigt diesmal den wunderschönen Ausblick vom Korber Kopf. Das neue Puzzle, bestens geeignet auch als Geburtstags- oder Weihnachtsgeschenk, ist zum Preis von 19 Euro exklusiv erhältlich im Online-Shop von Remstal Tourismus, außerdem in der Remstal-Tourist-Info am Endersbacher Bahnhof sowie im E+E Spielwaren-Fachmarkt in Remshalden.

[remstal.de/shop](http://remstal.de/shop)

Anregungen, Kritik? Mail ans Blättle: [flop@flop-pm.de](mailto:flop@flop-pm.de)

Wir beraten  
Sie kostenfrei:

**07151 -  
165 88 40**

**Lebensqualität im Alter.  
24-Stunden-Pflege  
im eigenen Zuhause.**

[www.pflegepiloten.de](http://www.pflegepiloten.de)

PflegePiloten GmbH  
Werkstraße 24 · 71384 Weinstadt  
Tel.: 07151 - 165 88 40

**PflegePiloten**

24 h-Pflege im eigenen Zuhause

**DIE BESTEN HÄNDE FÜR  
KAROSSERIE, LACK & PFLEGE**

**eisemann**

**DER AUTODOKTOR**

» Stauferstraße 8 » 70736 Fellbach-Schmiden  
» Tel 0711-57 88 500 » [www.autodoktor.com](http://www.autodoktor.com)



**Heizung & Sanitär**

Eigentlich das Natürlichste der Welt.

Sonnenenergie ist mit moderner Technik optimal einzusetzen, im Sommer wie im Winter. Nutzen Sie jetzt auch die Förderungsmittel und sparen gleichzeitig Geld und Energie. Wir beraten Sie unter:

**07 11 / 50 76 532**

Hans Frey · Heizung & Sanitär · Wilhelmstr. 7 · 70734 Fellbach  
Büro 0711/57 57 36 • Fax 0711/57 57 71 • Mobil 0179/7046184  
e-mail: heizung-frey@fellbach.net • www.fellbach.net/heizung-frey

**Lassen Sie Ihr Haus Sonne tanken!**

*Hans Frey*

Planung · Montage · Kundendienst

**Ihr Garten? Alte Liebe rostet doch...**

\* Wege, Zäune, Beläge und Garten-Accessoires \* Naturstein- und andere Mauern \* Gartengestaltung und -pflege, Terrassen und Pflanzungen \* Teiche, Wasserläufe, Brunnen \* Heckenschnitt sowie Baumschnitt in Seilklettertechnik

Garten- und Landschaftsbau  
**Jörg Schiller**

Hofener Straße 97  
70736 Fellbach  
Tel. 0711/51099800  
www.SchillerGartenbau.de  
info@SchillerGartenbau.de

**JG | Jas-Geist FENSTER & TÜREN**

**Internorm**

**AKTION VERLÄNGERT. MEHR FARBE. MEHR FENSTER.**

Entscheiden Sie sich für unsere energieeffizienten Fenster und erhalten Sie die **Aluminiumvorsatzschale\***

**ALU-SCHALE GRATIS**

VERLÄNGERT BIS ZUM 28.11.2025

Weitere Informationen auf **www.jas-geist.de/aktion**

Porschestraße 8  
73560 Böbingen  
Tel.: 07173 / 185970

Boschstraße 5/1  
71546 Aspach  
Tel.: 07191 / 906 000

Stuttgarter Straße 68  
70736 Fellbach  
Tel.: 0711 / 305 5201

## Alte Kelter: Starke Marke in Sachen Saft und Wein

Eigenmarken hat Rewe reichlich in seinem Programm. Aber auch Rewe-Kaufleute selbst platzieren eigene Labels in den Regalen. So wie die Familie Aupperle, die in Fellbach (Stuttgarter Straße und Bühlstraße) sowie in Schmiden, Oeffingen und Hegnach fünf Supermärkte betreiben und zuletzt die Eigenmarke Remstal-Hof für Fleisch- und Wurstprodukte installiert hat. Eine weitere Eigenmarke ist schon seit vielen Jahren etabliert – die Alte Kelter. Unter dieser Bezeichnung werden Remstaler Apfelsaft sowie Weine und Sekte vertrieben, die sich nicht nur über ein ausgesprochen gutes Preis-Leistungs-Verhältnis definieren, sondern auch aus der Region stammen.

Zum Beispiel der Apfelsaft, der aus Früchten der unzähligen Streuobstwiesen im Remstal gepresst wird. Der naturtrübe Apfelsaft ist ein reines Naturprodukt. Das liegt an den Äpfeln aus der Region einerseits und der Pressme-



thode bei der Verarbeitung andererseits. Die Äpfel der Streuobstwiesen haben ein ideales Verhältnis von Fruchtsüße, Säure, Mineralien und sind sehr vitaminreich.

Kaum anders verhält es sich mit den Weinen und Sekten, die unter dem Namen Alte Kelter in den Rewe-Supermärkten der Familie Aupperle zu finden sind. Rotweine (Trollinger, Trollinger mit Lemberger, Rotwein-Cuvée), Weißweine (Blanc de Noir, Riesling), Rosés (Trollinger Rosé, Schillerwein) und natürlich Sekte (Weiß trocken und Rosé) zu günstigen Preisen finden immer mehr Liebhaber unter den Kunden. Senior Fritz Aupperle, selbst ausgewiesener Weinexperte, der ein besonderes Augenmerk auf die Weinabteilungen in den Märkten legt: „Wir haben das größte Sortiment an Weinen aus der Region, und wir verkaufen die Weine zu denselben Preisen wie im Weingut oder in der Kellerei. Unsere Weinabteilung erhielt schon verschiedene Branchenpreise.“ Und die Weine der Alten Kelter runden dieses Angebot perfekt ab.

Rewe-Aupperle führt nun deutlich über 500 „Total-regional“-Produkte, die aus maximal 50 Kilometern Umkreis stammen. Weitere zirka 2000 Artikel kommen aus der Region, die sich auf Baden-Württemberg bezieht. Gemeinsam mit den vielen regionalen Erzeugern hat Rewe-Aupperle übrigens ein Qualitäts- und Logistikkonzept entwickelt, woraus eine gegenseitige Vernetzung und Partnerschaft entstanden ist.

## Besuch der alten Dame unter dem Kappelberg

Friedrich Dürrenmatts bis-sige Tragikomödie „Der Besuch der alten Dame“ (Foto) um den Rachefeldzug der einst aus ihrer Heimatstadt verstoßenen Multimilliardärin Claire Zachanassian hat bis heute nichts an Brisanz verloren. Auf Einladung des Kulturamts Fellbach bringt das Münchner Ensemble Persona den Klassiker am Mittwoch und Donnerstag, 26. und 27. November, jeweils 20 Uhr, ebenso humorvoll wie hintergründig auf die Bühne der Schwabenlandhalle. In der Titelrolle glänzt die bekannte österreichische Theater- und TV-Schauspielerin Mona



hatte. Nun will sie „Gerechtigkeit, Gerechtigkeit für eine Milliarde“. Unter tosendem Beifall lehnen die Güllener das Angebot ab. Doch schon am nächsten Tag kauft man die besseren Zigaretten, die fettere Milch, neue

kum wie Medien. „Die Inszenierung zeigte ... wunderbar die gesellschaftliche Tiefe des Stücks auf“, schreibt die Presse.

Karten gibt's beim i-Punkt Fellbach, Marktplatz 2, 0711/580058

[theater.fellbach.de](http://theater.fellbach.de)

## Info-Nachmittag für Realschulquereinstieg

Das Albertus-Magnus-Gymnasium (AMG) im Sommerrain lädt am Freitag, 21. November, um 15 Uhr zukünftige Realschulabsolventen und deren Eltern zum Informationsnachmittag ein. Realschülerinnen und Realschüler werden in der Quereinsteigerklasse nach der mittleren Reife auf die gymnasiale Kursstufe vorbereitet und so anschließend zum Abitur des allgemeinbildenden Gymnasiums geführt. Das Angebot richtet sich vor allem an Jugendliche mit sprachlicher und kreativ-künstlerischer Begabung. In dem gymnasialen Zug in dreijähriger Aufbauform kann entweder Fran-

# Fellbach & Co.: Was wichtig ist

Seefried. Eine Einführung hält die Stuttgarter Literaturwissenschaftlerin Dr. Ute Harbusch jeweils um 19 Uhr (Eintritt für Theaterbesucher frei). – Es ist nicht lange her, da hielten am Güllener Bahnhof noch Züge „von Weltbedeutung“. Heute ist die kleine Stadt wirtschaftlich und politisch ruiniert. Da kehrt die Multimilliardärin Claire Zachanassian, einst als Klara Wäscher im Ort geboren und aufgewachsen, in ihre Heimatstadt zurück – und mit ihr auch die vergessenen geglaubte Vergangenheit. Noch am selben Abend verspricht sie eine Spende in Höhe von einer Milliarde – wenn jemand Alfred III tötet, den zukünftigen Bürgermeister der Stadt, der die Zachanassian einst für eine bessere Partie schwanger sitzen gelassen und vor Gericht erniedrigt und verraten

Schuhe gar. Niemand rechnet damit, dass jemand den Mord begeht, aber alle rechnen mit der Milliarde ... – Friedrich Dürrenmatts 1956 uraufgeführte Tragikomödie Der Besuch der alten Dame zählt zu den größten Theatererfolgen der Nachkriegszeit und hat bis heute nichts an Aktualität verloren. Mit abgründigem Humor und scharfer Beobachtungsgabe nimmt der Schweizer Dramatiker darin die Verführbarkeit und Korruptierbarkeit des Menschen aufs Korn – und erzählt zugleich die bewegende Geschichte einer gescheiterten Liebe. – Das Münchner Ensemble Persona hat das Stück jetzt unter der Regie seines Leiters Tobias Maehler neu inszeniert und ernennt seit der Premiere Ende September für seine fesselnde Interpretation höchstes Lob von Publi-



## BAUERLE

vom Schmidener Feld  
Höhe 1 | 70736 Fellbach  
[www.bauerle-fellbach.de](http://www.bauerle-fellbach.de)

### Angebote diese Woche:

Aus unserer Hofmanufaktur	<b>Schnitzbrot</b>	100 g <b>1,45€</b>
Aus eigenem Anbau	<b>Lavallée Tafeltrauben</b>	1 kg <b>2,50€</b>
Apfel der Woche - im ca. 2kg Beutel	<b>Elstar</b>	1 kg <b>1,45€</b>

**schlachtfrische Gänse auf Vorbestellung unter 0711/534128**

**Aktuell:** Freiland-Ackersalat, Äpfel und Birnen, Speisekürbisse, frisch gepresster Traubensaft, Clementinen, Orangen, Walnüsse, neue Kartoffeln, regionales Gemüse & Deckreisig.  
**Aus unserer Hofmanufaktur:** Maultaschen, Fleischküchle, Gutsle, Schnitzbrot, Bauernbrot, Hefezopf, Kuchen, Gänse-Schmalz & Leberwurst, Fruchtaufstriche, Säfte, Obstbrände, Liköre, Essige, Salze sowie Weine & Sekt vom Weingut Johannes B.



## Gänse-Besen

Di.- So. ab 11 Uhr geöffnet

Reservierungen unter  
[www.bauerle-fellbach.de](http://www.bauerle-fellbach.de) oder telefonisch 0711/534128



**FRÜCHTLE-SCHAUNE**  
 Gotthilf-Bayh-Straße zwischen  
 Schmidlen und Bad Cannstatt

**Mo. – Fr.** 8.00 – 18.00 Uhr  
**Sa.** 8.00 – 16.00 Uhr

**Hofladen mit Hofbäckerei**  
 Höhe 1 | 70736 Fellbach  
 Di. - So. 8.00 - 18.00 Uhr



zösisch als zweite Fremdsprache aus der Realschule mitgebracht und weitergeführt oder die zweite Fremdsprache am AMG (Foto) in den drei Jahren der Oberstufe neu erworben werden. Wählen können die Realschulabsolventen zwischen Französisch und Italienisch.

Weitere Informations- und Vormerkmöglichkeiten gibt es auf der AMG-Website und am Tag der offenen Tür am Samstag, 29. No-



Foto: AMG

vember von 10 bis 14 Uhr; das Gymnasium liegt verkehrsgünstig an der S-

Bahn-Haltestelle Sommerrain (S2 und S3) [amgs.de](http://amgs.de)

## FELLBACH

Rommelshauer Str. 34 / Tel.: 0711 / 578 98 69

### Öffnungszeiten:

Montag - Freitag 08:00 - 19:00 Uhr  
Samstag: 08:00 - 16:00 Uhr  
durchgehend



Inh. Uwe Schaal



## Unsere aktuellen Wochenangebote

**Coca-Cola**  
versch. Sorten

+ 2 Flaschen gratis!

**10,99**

\*zzgl. Pfand  
Kiste 12 x 1 ltr. PET (1 ltr. = 0,92) + 3,30 Pfand

**Krumbach**  
Mineralwasser  
versch. Sorten

**5,99**

Kiste 9 x 1 ltr. PET (1 ltr. = 0,67) + 3,75 Pfand

**Ensinger**  
Mineralwasser  
versch. Sorten

**5,99**

Kiste 12 x 0,75 ltr. (1 ltr. = 0,67) + 3,30 Pfand

**Allgäuer Buble**  
versch. Sorten

**16,99**

Kiste 20 x 0,5 ltr. BV (1 ltr. = 1,70) + 4,50 Pfand

**Lösch-Zwerg**  
würzig

+ 2 Flaschen gratis!

**14,99**

\*zzgl. Pfand  
Kiste 20 x 0,33 ltr. (1 ltr. = 2,27) + 3,10 Pfand

**Stolzenbacher**  
Gebirgswasser

**5,49**

Kiste 9 x 1 ltr. PEC (1 ltr. = 0,61) + 3,75 Pfand

**Flötzinger**  
Cola-Mix

**11,99**

Kiste 20 x 0,5 ltr. (1 ltr. = 1,20) + 3,10 Pfand

**Corona**  
Extra oder Cero 0,0%

**7,99**

Pack 6 x 0,355 ltr. (1 ltr. = 3,75) + 0,48 Pfand

**Hofbräuhaus München**  
Helles Vollbier

**14,99**

Kiste 20 x 0,5 ltr. (1 ltr. = 1,50) + 3,10 Pfand

**König Ludwig**  
Weißbier  
versch. Sorten

**16,99**

Kiste 20 x 0,5 ltr. (1 ltr. = 1,70) + 3,10 Pfand

**Asp. Klosterquelle**  
Mineralwasser  
versch. Sorten

**3,99**

Kiste 12 x 0,7 ltr. (1 ltr. = 0,48) + 3,30 Pfand

**Paulaner**  
Spezi oder Limo  
versch. Sorten

**12,99**

Kiste 20 x 0,5 ltr. (1 ltr. = 1,30) + 3,10 Pfand

Abgabe der Sonderangebote nur in haushaltsüblichen Mengen - Keine Haftung für Druckfehler  
Zentrale: Getränke Göbel GmbH / Leibnizstraße 1 / 89231 Neu-Ulm

## Cantando a Mercedes ist „grenzenlos“

Im Rahmen der Weltmusikreihe „Grenzenlos“ des Kulturamts Fellbach steht am Samstag, 22. November, 20 Uhr, im Großen Saal des Rathauses eine Hommage an die argentinische Sängerin Mercedes Sosa auf dem Programm. – Das Konzert „Cantando a Mercedes“ (Foto) mit Julieta Anahí Frias (Gesang), Poldy Tagle (Klavier), Fernando Munizaga (Gitarre), Diego Longo (Perkussion) und Silvia Passera (Moderation) ist eine Hommage an Mercedes Sosa, eine Würdigung des Lebens und Werks einer der beliebtesten und symbolträchtigsten Sängerinnen Argentiniens. Mercedes Sosa, die auch als „La Negra“ bekannt war und dieses Jahr ihren 90. Geburtstag gefeiert hätte, hinterließ mit ihrer kraftvollen Stimme und ihrem hingebungsvollen sozialen Engagement eine unauslöschliche Spur in der



Foto: Privat

Populär- und Folkloremusik Lateinamerikas. Das Konzert ist eine emotionale und bereichernde Erfahrung, die das Leben, das Talent und das Erbe einer emblematischen Figur der argentinischen sowie lateinamerikanischen Kultur ehrt. – Für die Bewirtung sorgt der Verein Circulo Argentino Baden-Württemberg.

Karten (22 Euro) gibt's beim i-Punkt Fellbach, Marktplatz 2, 0711/580058

[fellbach.de](http://fellbach.de)

## Konzert über Kraft und Schönheit der Erde

Nach den erfolgreichen Themenkonzerten „Wasser“, „Feuer“ und „Luft“ beschließt die Stadtkapelle Fellbach (Foto) unter der Leitung von Volker Eissele seine musikalische Element-Reihe mit einem eindrucksvollen Finale: „Terra Musica“ widmet sich am Samstag, 22. November,

chester die Bühne zum Beben und setzt einen rockigen Akzent. Doch die Erde ist nicht nur still und fest – sie bewegt sich, lebt und atmet. Diese andere, manchmal bedrohliche Seite der Natur steht im Mittelpunkt des Werks „When Nature Strikes Back“ von Otto M. Schwarz aus dem Jahr 2023. Mit dramatischen

schen Regenwälder, die „grüne Lunge“ unseres Planeten. Farbenreiche Harmonien und pulsierende Rhythmen lassen die Schwabenlandhalle für einen Abend zu einem Urwald mit klingender Artenvielfalt werden. Natürlich darf auch ein Ausflug nach Mitteleuropa nicht fehlen: Mit Musik aus „The Lord of the Rings“ erwacht Tolkiens



in der Schwabenlandhalle Fellbach dem letzten der vier Elemente – der Erde. Beginn ist um 18 Uhr, Einlass ab 17 Uhr. – Die Musikerinnen und Musiker haben ein vielseitiges Programm zusammengestellt, das die Erde in all ihren Facetten zeigt – von ihrer Entstehung über ihre Lebensvielfalt bis hin zu den Kräften, die sie erschüttern können. Ein Konzert, das den Boden unter den Füßen spürbar macht. Den Auftakt bildet „At the Break of Gondwana“, eine mitreißende Klangreise zurück in die Frühzeit unseres Planeten, als sich Kontinente formten und Gebirge aus der Tiefe erhoben. Passend dazu erklingt der „Alpenwelt-Marsch“, der die majestätische Schönheit der Berge feiert. In den Bergen finden sich viele Felsen und Steine, die gerne auch mal ins Rollen kommen. Mit einem Medley der größten Hits der Rolling Stones bringt das Or-

Rhythmen und intensiven Klangfarben erinnert das Stück daran, wie gewaltig und unberechenbar natürliche Kräfte sein können. Die immer wieder tickende Uhr passt eindrucksvoll zum Untertitel des Stücks: Fünf Minuten vor Zwölf. Für viele Zuhörerinnen und Zuhörer dürfte dabei auch eine Brücke zur jüngeren Vergangenheit entstehen: Die Flutereignisse in und um Rudersberg im Jahr 2024 haben gezeigt, wie machtvoll die Natur eingreifen kann – und wie wichtig Zusammenhalt und Achtsamkeit im Umgang mit unserer Umwelt sind. Wie fruchtbar die Erde sein kann, zeigt das Stück „Farmer's Tuba“, in dem der junge Tubist Luis Paredes – gerade einmal 18 Jahre alt – als Solist brilliert. Mit seiner warmen Tonfarbe lässt er Felder, Äcker und Erntezeit lebendig werden. Mit „Jungle Fantasy“ entführt das Orchester das Publikum anschließend in die tropi-

Welt der Hobbits, Elben und Zauberer zu neuem Leben – ein Gänsehautmoment nicht nur für alle Fantasy-Fans. Eine besondere Premiere gibt es außerdem: Die Maickler-Mini-Band unter der Leitung von Christoph Gruninger wird bei Terra Musica ihren ersten öffentlichen Auftritt haben. Das neue Projekt der Stadtkapelle an der Maickler-Grundschule Fellbach soll Kindern schon früh Freude am gemeinsamen Musizieren vermitteln. – Mit Terra Musica lädt das Orchester zu einem Abend ein, der nicht nur unterhält, sondern auch nachdenklich stimmt – ein musikalisches Plädoyer für die Schönheit, Kraft und Verletzlichkeit unserer Erde. Karten (10 Euro) gibt's beim i-Punkt Fellbach, Marktplatz 2, 0711/580058; Kinder bis zwölf Jahre haben freien Eintritt und benötigen kein Ticket [stadtkapelle-fellbach.de](http://stadtkapelle-fellbach.de)



UNSER WEIHNACHTSPROSPEKT  
MIT AUSGEWÄHLTEN VORSCHLÄGEN  
FÜR EIN GELUNGENES FESTTAGSMENÜ  
LIEGT IN ALLEN UNSEREN  
FACHGESCHÄFTEN FÜR SIE BEREIT.  
DENKEN SIE BITTE RECHTZEITIG  
AN IHRE BESTELLUNG.

### Unser Wochenangebot

(GÜLTIG VON DO., 20.11. BIS MI., 26.11.2025)

#### Fleisch

##### Hähnchenkeulen

natur und gewürzt 100 g 1,19

##### Schweinehals

natur und gewürzt 100 g 1,39

##### Rostbraten

von der Färs 100 g 3,99

#### Wurst

##### Oberländer

kesselfrisch 100 g 1,99

##### Weiße Presswurst

mit feinen  
Schinkenstückchen 100 g 1,89

##### Rosmarinschinken

saftig 100 g 2,89

#### Salat

##### Krautsalat

mild und knackig 100 g 1,59

#### Käse

##### Grünländer

Schnittkäse aus Deutschland  
48 % Fett i. Tr. 100 g 2,09

#### Aus dem Dosenregal

##### Sahnegeschnetzeltes

in feiner Soße 400 g Dose 6,90

#### Aus der Heißecke

##### Kasseler Hals

saftig gebacken 100 g 1,99

Fellbach-Oeffingen | Schulstraße 2  
Tel. 07 11 / 5 18 16 83

[www.metzgerei-schaefer.de](http://www.metzgerei-schaefer.de)

**Bestellen  
Sie jetzt**

Ihren Eintrag  
auf unseren neuen

**Internet-  
Seiten**

im

**„s Blättle“**

Diese erscheinen  
wie bisher 1 x monatlich

Wir informieren Sie gerne!

**Telefon**

**0173 - 17 27 999**

oder mailen an:  
sblaettle-fellbach  
@t-online.de



**Eiskalter Musical-  
Zauber im Bürgerzentrum**

Am Samstag, 20. Dezember, 15 Uhr, wird das Publikum im Bürgerzentrum in Waiblingen in eine magische Welt entführt, in der die Grenzen zwischen Fantasie und Realität verschwimmen. Das Theater Liberi inszeniert die jahrhundertalte Geschichte „Die Schneekönigin“ (Foto) von Hans Christian Andersen als modernes Musical für die ganze Familie. Eigens komponierte Musicalsongs, jede Menge Humor und ganz viel

Herz sorgen für ein unterhaltsames Live-Erlebnis für die ganze Familie. – Gerda und Kay sind beste Freunde und seit Kindheitstagen unzertrennlich. Die beiden führen ein ganz normales Leben, bis eines Tages ein Wintersturm über ihrer Stadt aufzieht. An diesem Abend erzählt Gerdas Mutter den beiden zum ersten Mal die Geschichte einer magischen Königin, der Herrscherin über

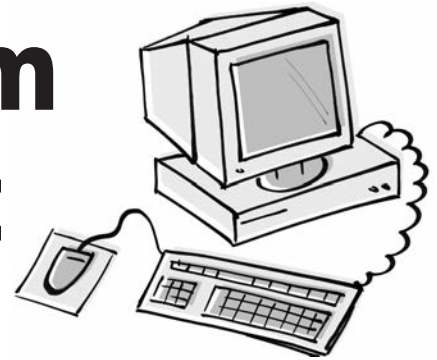


Foto: Veranstalter

Schnee und Eis. Als Kay kurz darauf spurlos verschwindet, macht sich Gerda auf die Suche nach ihm. Sie landet in einer geheimnisvollen Welt, in der alles möglich zu sein scheint. Plötzlich ist Gerda mittendrin in einem Abenteuer, in dem sie auf witzige Gestalten trifft, eine exzentrische Bekanntschaft macht und in die Fänge einer schrägen Bande gerät. Zum Glück ist sie nicht auf sich allein gestellt und kann auf unerwarte-

# WWW. Mit einem Klick ins Internet

## Leistungsstark und kompetent



**Einzelhandel +  
Dienstleistung**

 Einziger Meisterbetrieb für Bestattungen in Waiblingen, Kernen, Fellbach und Umgebung  
**BESTATTUNGSINSTITUT HOFMEISTER**  
70734 Fellbach  
Schwabstraße 6  
[www.bestattungsinstitut-hofmeister.de](http://www.bestattungsinstitut-hofmeister.de)

**TAXI Rainer** Für den Rems-Murr-Kreis und Umgebung  
**GESUNDHEITSFAHRTEN**  
Wir fahren für Ihre Gesundheit  
[www.Taxi-Rainer.de](http://www.Taxi-Rainer.de)

**Elektrogeräte-Kundendienst  
Handwerkernotdienst  
Elektro-Wollandt, Fellbach**

[elektro-kundendienst@web.de](mailto:elektro-kundendienst@web.de)

**Handwerk +  
Dienstleistung**

**CHRISTOPH WESTNER**  
MEISTERBETRIEB FÜR WAND & BODEN  
Leben in den schönsten Farben

[www.christoph-westner.de](http://www.christoph-westner.de)

Rolladen · Markisen · Jalousien  
**Hans Frey Rolladen & Sonnenschutz GmbH**  
Ohmstr. 34 · 70734 Fellbach  
  
[www.rolladen-frey.de](http://www.rolladen-frey.de)

**HANS FREY**  
*Heizung Sanitär*  
Wilhelmstr. 7 70734 Fellbach  
[www.fellbach.net/heizung-frey](http://www.fellbach.net/heizung-frey)

**Gastronomie  
und Freizeit**

Unsere Internetseiten  
erscheinen

1 x monatlich

und kosten pro Ausgabe **13,- €** + MwSt. in s/w **18,- €** + MwSt. in Farbe

**Einfach mailen und ab sofort dabei sein !**

Schaltungen sind nur 6 x oder 12 x möglich. Einfach anrufen und informieren lassen

**Mobil 0173 - 17 27 999 e-Mail: [sblaettle-fellbach@t-online.de](mailto:sblaettle-fellbach@t-online.de)**

 Garten- und Landschaftsbau  
**JÖRG SCHILLER**  
Hofener Straße 97 · Fellbach  
[www.SchillerGartenbau.de](http://www.SchillerGartenbau.de)

**Neugereuter Theaterle e.V.** 34 Jahre  
Haus St. Monika  
Seeadlerstraße 7  
70378 Stuttgart  
  
[www.neugereuter-theaterle.de](http://www.neugereuter-theaterle.de)

te Hilfe zählen. Doch die Zeit wird knapp, und Gerda muss all ihren Mut aufbringen, um Kay aus der eisigen Welt der Schneekönigin zu retten ... – Die zeitgemäße Adaption des Theater Liberi legt den Fokus auf die Entwicklung der drei Protagonisten. „Jede der Figuren befindet sich gewissermaßen auf einer eigenen Reise“, so Schneekönigin-Darstellerin Cassandra Schütt. „Das Publikum begleitet sie dabei und lernt ebenso wie die Charaktere viel über Freundschaft und Toleranz, aber vor allem über den Mut zu sich selbst zu stehen.“ Getragen wird das Musical von den eigens komponierten Titeln der Musiker Christoph Kloppenburg und Hans Christian Becker. „Die unterschiedlichen Figuren und Szenen werden durch ebenso abwechslungsreiche Musik hervorgehoben“, erklärt Kloppen-

burg. „Von energetisch-elektronischen Songs über Momente von cooler Gelassenheit bis hin zu orchestralen Arrangements mit emotionaler Tiefe ist alles dabei.“

Karten (ab 22 Euro) gibt es online  
[theater-liberi.de](https://theater-liberi.de)

Foto: Remstal Tourismus



### „Ogfär dreißg“ Sprüche für das Jubiläumsjahr

Zum 30-jährigen Jubiläum im Jahr 2026 präsentiert der Verein Remstal Tourismus schon jetzt eine besondere Kollektion mit 30 schwäbischen Sprüchen, inspiriert von der Region und ihrer Sprache. Auf T-

Shirts, Tassen und mehr gibt's den schwäbischen Humor zum Anziehen. Ob „S'Leba isch koi Virrdale“, „Xälzbar“ oder „Komma. Gugga. Schlotza“ – die Motive bringen das Remstal und Schwabenland auf den Punkt. Mit „Hondrd Brozend“ Remstal ist man zudem bestens gerüstet für den 28. Weintreff in der Alten Kelter Fellbach, welcher im Frühjahr 2026 stattfindet. Erhältlich ist die Kollektion exklusiv über den Online-Handel Spreadshirt, ob als Wichtelgeschenk, Weihnachtsüberraschung oder kleines Remstal-Statement.  
[spreadshirt.de/remstal](https://spreadshirt.de/remstal)

### Ausstellungseröffnung: 40 Jahre Zeiteinspiegel

Das Jahr 2025 markiert für Zeiteinspiegel Reportagen ein besonderes Jubiläum: Die Reportergemeinschaft feierte im September ihr 40-jähriges Beste-

# TAGE DER OFFENEN TÜR

**SONNTAG, 23.11.**  
10-17 Uhr und

**MONTAG, 24.11.**  
9-20 Uhr

**JETZT EINSTEIGEN!**  
Ohne Laufzeit. Dauerhaft  
17 € pro Monat sparen.  
Und 4 Wochen gratis!

Lassen Sie sich inspirieren,  
starten Sie jetzt Ihre Fitness-  
reise in der Höhenstraße 16  
in Fellbach – wir freuen uns  
auf Sie!  
Mehr Infos gibt es unter  
[www.moveri.de](https://www.moveri.de).



HIER GIBT'S NOCH  
MEHR INFOS!

## MOVERI

ERLEBE FITNESS

Höhenstraße 16 | Fellbach  
T. 99 320 113 | [www.moveri.de](https://www.moveri.de)



hen. In dieser Zeit sind viele Reportagen entstanden – also auch viele Bilddokumente. Anlässlich des runden Geburtstags zeigt die Städtische Galerie in Fellbach, Marktplatz 4, 60 Fotografien von Zeiteinspiegel Reportagen aus vier Jahrzehnten, aufgenommen von 15 Fotografen (*Foto von Rainer Kwiotek*). Die Eröffnung der Schau findet am Donnerstag, 11. Dezember, 19 Uhr, statt (bis 11. Januar 2026) – Dokumentarfotografie aus Vergangenheit und Gegenwart ist ein Schwerpunkt des Fellbacher Ausstellungsprogramms. Er begründet sich auf die in Fellbach aufgewachsenen Fotojournalisten Hansel Mieth und Otto Hagel. Mit ihrer Arbeit für große amerikanische Magazine der 30er- bis 50er-Jahre des vergangenen Jahrhunderts gehören sie zu den wichtigen Begründern eines modernen, engagierten Fotojournalismus. Die beiden wurden 1990 für Deutschland mit einer großen Ausstellung in Fellbach wiederentdeckt. Schon damals entstand der Kontakt zur Weinstädter Presseagentur Zeiteinspiegel,



Foto: Rainer Kwiotek

deren Ehrenmitglied Hansel Mieth wurde. Diese Agentur war es auch, die nach dem Tod der Fotografin den Hansel Mieth Preis für engagierte Fotoreportagen auslobte, der seither jährlich in Kooperation mit der Stadt in Fellbach verliehen wird. In diesem Rahmen entstand eine Partnerschaft zwischen dem Kulturrat der Stadt Fellbach und der Presseagentur Zeiteinspiegel, die bis heute fort dauert. Jährlich präsentieren Fotografen und Fotografinnen von Zeiteinspiegel in der Galerie ihre Arbeiten. –

Zeiteinspiegel mit Sitz in Weinstadt im Remstal arbeitet für renommierte Printmedien im deutschsprachigen Raum. Schreiber und Fotografen entwerfen gemeinsam Ideen und recherchieren sie im Team. Bei dieser Arbeit steht der Mensch im Mittelpunkt; für die Fotografie bedeutet das, dass er kein bloßes Motiv ist, sondern zentraler Teil einer Geschichte. Er ist auch nicht irgendein Protagonist. Die Fotografie des Kollektivs steht für Verantwortung, Empathie und hohe journalistische Qualität;

wie es einer ihrer Mitgründer, der Bildjournalist Uli Reinhardt, vorlebt. – Die Geschichten, die Zeiteinspiegel erzählt, können aus der Ferne kommen, aus Japan oder Syrien. Sie ereignen sich aber auch an der nächsten Ecke. Spannend ist der Mensch allemal. Und jeder hat viel zu erzählen. Dies erfasst Zeiteinspiegel in Wort und Bild.

*Die Galerie der Stadt hat dienstags bis sonntags von 14 bis 18 Uhr geöffnet; Eintritt frei*

[fellbach.de](http://fellbach.de)  
[zeiteinspiegel.de](http://zeiteinspiegel.de)

## Gasthaus Ochsen

Oeffingen · Hauptstraße 10 · 0711/516905

Mittagstisch (Di bis Fr von 11.30 bis 14.30 Uhr): **12,90 €** inkl. Tagessuppe

So	16.11.	19,90 €	Gänsekeule mit Rotkohl und Knödel
Di	18.11.		Schweinefilet mit Spätzle und Salat
Mi	19.11.		Hähnchenbrustfilet mit Rösti und Gemüse
Do	20.11.	14,90 €	Zwiebelrostbraten mit Bratkartoffeln und Salat
Fr	21.11.		Seelachsfilet mit Salat
Sa	22.11.		A la carte
So	23.11.	19,90 €	Gänsekeule mit Rotkohl und Knödel
Di	25.11.		Bauernschnitzel mit Bratkartoffeln und Salat
Mi	26.11.		Mailänder Schnitzel mit Spaghetti und Salat
Do	27.11.	14,90 €	Zwiebelrostbraten mit Bratkartoffeln und Salat
Fr	28.11.		Seelachsfilet mit Salat
Sa	29.11.		A la carte
So	30.11.	19,90 €	Gänsekeule mit Rotkohl und Knödel

Unsere Öffnungszeiten (montags Ruhetag):

Dienstags bis samstags 10.30 bis 14.30 Uhr und 17.30 bis 23 Uhr,  
sonn- und feiertags 10.30 bis 21 Uhr (durchgehend)

[www.ochsen-oeffingen.de](http://www.ochsen-oeffingen.de)

## Austräger-Werbeaktion 50 Euro Sonderzahlung

als Einstiegsprämie

### für die nächsten 6 neuen Austräger vom „s Blättle“

Dieser Bonus wird vergütet,  
wenn Sie ab sofort oder später  
**mindestens 3 Monate oder länger**  
„s Blättle“ austragen.

**Wir suchen Sie für unsere Gebiete  
in Fellbach, Schmiden, Oeffingen,**

**Bewerbung mit kompletten Daten:**

**Name, Alter, Wohnort, Straße, Telefonnummer**  
**mailen an: [sblaettle-fellbach@t-online.de](mailto:sblaettle-fellbach@t-online.de)**



## Veranstaltungen der Woche ...

Läuft **Gänse-Besen** (bis 21.12.2025, täglich außer montags von 11 bis 23 Uhr), mit Gänsen aus eigener Aufzucht, Salaten, eigenen Weinen vom Weingut Johannes B., Säften und mehr, Familie Bauerle, Fellbach, Höhe 1. *Infos/Reservierung: 0711-534128*

Läuft **Naturfreundehaus geöffnet**, jeweils samstags von 14 bis 19 (am 1. November von 11 bis 17 Uhr) und sonntags 11 bis 17 Uhr; Naturfreunde Kappelberg Fellbach; Kappelberg

## November

Mo 17. 14.30 **Kaffeenachmittag**, mit Kaffee, Kuchen und Butterbrezeln; VdK Fellbach-Schmidlen-Oeffingen; Fellbach, Treffpunkt Mozartstraße, Mozartstraße 16. *Ohne Anmeldung. Infos: 0711-587507*

Mo 17. 17.00 **Nadeltreff**, Charlotte Stöpke führt ins Handlettering ein; Landfrauen Fellbach; Neue Straße 14. *Anmeldung unter 0711-589347*

Mo 17. 17.30 Informationsveranstaltung **Wärmepumpen**, mit Mitarbeitern der Stadtwerke und persönlichem Austausch; Stadt Fellbach; Rathaus, Marktplatz 1

Mo 17. 17.45 ff Orfeo-Kino Schmidlen, Großes Haus, Butterstraße 1: 17.45 Uhr **Stiller**; 20.15 Uhr **The Mastermind**. *Karten: 0711-516812*

Di 18. 17.45 ff Orfeo-Kino Schmidlen, Großes Haus, Butterstraße 1: 17.45 Uhr **Stiller**; 20.15 Uhr **The Mastermind**. *Karten: 0711-516812*

Di 18. 19.00 **Wild & Wein**, Spezialitäten aus „Oettingers Restaurant“ und sechs auserlesenen Weinen; Fellbacher Weingärtner; Kappelbergstraße 48. *Anmeldung (119 Euro): 0711-5788030*

Mi 19. 14.30 ff Orfeo-Kino Schmidlen, Großes Haus, Butterstraße 1: 14.30 Uhr **Treffpunkt Kino Typisch Emil**; 18 Uhr *Exhibition on screen Caravaggio* (OmU/mehrsprachig); 20.15 Uhr **The Mastermind** (OmU/englisch). *Karten: 0711-516812*

Mi 19. 19.30 Vortrag **Arbeit und Erfahrungen der Telefonseelsorge**; Landfrauen Fellbach; Neue Kelter, Kappelbergstraße 48. *Unkostenbeitrag für Gäste 5 Euro*

Do 20. 18.00 ff Orfeo-Kino Schmidlen, Großes Haus, Butterstraße 1: 18 Uhr **Amrum**; 20 Uhr **Il mio posto e qui – mein Platz ist hier** (OmU/italienisch). *Karten: 0711-516812*

Do 20. 19.00 Theater **Professor Doktor Praxis' Praxis**, von Julian Lenk; Kulturhaus Schwanen; Waiblingen, Winnender Straße 4. *Karten (12 Euro): 0761-88849999*

Do 20. 19.00 **Lampionumzug**; Gewerbeverein Schmidlen-Oeffingen; Schmidlen, Start bei der Festhalle

Fr 21. 14.30 ff Orfeo-Kino Schmidlen, Großes Haus, Butterstraße 1: 14.30 Uhr **Kinderkino Romys Salon**; 18 Uhr **Amrum**; 19.30 Uhr **Springsteen – Deliver me from nowhere**. *Karten: 0711-516812*

Fr 21. 15.00 **Info-Nachmittag für Realschulquereinsteiger**; Albert-Magnus-Gymnasium; Sommerrain, In den Ringelgärten 90

Fr 21. 16.00 **Kindersportfest**, unter dem Motto „Eine Reise um die Welt“; TV Oeffingen; Sporthalle, Albert-Eise-Weg 3

Fr 21. 19.00 Theater **Professor Doktor Praxis' Praxis**, von Julian Lenk; Kulturhaus Schwanen; Waiblingen, Winnender Straße 4. *Karten (12 Euro): 0761-88849999*

Fr 21. 20.00 Musiktheater/Rock-Musical **Peer Gynt**, mit der Opernwerkstatt am Rhein; Stadt Waiblingen; Bürgerzentrum, An der Talaue 4. *Karten (ab 26 Euro): 07151-50018321*

Fr 21. 20.00 Konzert **Heaven Can Wait**, die möglicherweise älteste Musikgruppe der Welt mit Rock und Pop; Kulturhausverein Untertürkheim; Strümpfelbacher Straße 38. *Karten (12 Euro): Abendkasse*

Sa 22. 14.00 Reisevortrag mit Bildern **Ägypten – im Land der Pharaonen**; Karawane Reisen; Waiblingen, Bürgerzentrum, An der Talaue 4. *Eintritt frei*

Sa 22. 14.30 ff Orfeo-Kino Schmidlen, Großes Haus, Butterstraße 1: 14.30 Uhr **Kinderkino Romys Salon**; 18 Uhr **Amrum**; 19.30 Uhr **Springsteen – Deliver me from nowhere**. *Karten: 0711-516812*

Sa 22. 15.00 Komödie **Residenz Schloss & Riegel**, von Winnie Abel; Neugereuter Theaterle; Haus St. Monika, Seeadlerstraße 7. *Karten: 0711-535125*

Sa 22. 15.00 **Glühweinwanderei**, es geht zu zwei Stationen in den Weinbergen, dort Glühwein und leckeres Gebäck; Fellba-

cher Weingärtner; Kappelbergstraße 48. *Anmeldung (29 Euro; 24 Euro für die alkoholfreie Variante): 0711-5788030*

Sa 22. 16.00 Märchentheater für Kinder **Rotkäppchen**; Galli-Theater Backnang; Ölberg 12. *Karten: 07191-910901*

Sa 22. 16.30 Reisevortrag mit Bildern **Auf den Spuren der Habsburger**; Karawane Reisen; Waiblingen, Bürgerzentrum, An der Talaue 4. *Eintritt frei*

Sa 22. 18.00 **Jahreskonzert**, unter dem Motto „Terra Musica“; Stadtkapelle Fellbach; Schwabenlandhalle; Guntram-Palm-Platz 1. *Karten (10 Euro): ✓*

Sa 22. 19.00 **Öffentlicher Filmabend**, alte und neue Filme über Waiblingen und Umgebung; Filmclub Waiblingen, Bürgerzentrum, An der Talaue 4

Sa 22. 20.00 Komödie **Die Clownin erwacht**; Galli-Theater Backnang; Ölberg 12. *Karten: 07191-910901*

Sa 22. 20.00 Weltmusikreihe Grenzenlos: Konzert **Cantando a Mercedes**, eine Hommage an die argentinische Sängerin Mercedes Sosa; Kulturamt Stadt Fellbach; Rathaus, Marktplatz 1. *Karten (22 Euro): ✓*

So 23. 14.00 Reisevortrag mit Bildern **Der Zauber der Ostsee**, mit Ulrich Quack; Karawane Reisen; Waiblingen, Bürgerzentrum, An der Talaue 4. *Eintritt frei*

So 23. 14.30 ff Orfeo-Kino Schmidlen, Großes Haus, Butterstraße 1: 14.30 Uhr **Kinderkino Romys Salon**; 18 Uhr **Amrum**; 19.30 Uhr **Springsteen – Deliver me from nowhere**. *Karten: 0711-516812*

So 23. 16.00 Märchentheater für Kinder **Schneewittchen**; Galli-Theater Backnang; Ölberg 12. *Karten: 07191-910901*

So 23. 16.30 Reisevortrag mit Bildern **Der Zauber Islands**, mit Ulrich Quack; Karawane Reisen; Waiblingen, Bürgerzentrum, An der Talaue 4. *Eintritt frei*

So 23. 18.00 Chorkonzert **Trauer und Trost bei Schütz und Bach**, unter anderem mit Camerata Lutherena Fellbach; Evangelische Kirchengemeinde; Lutherkirche, Kirchplatz 1. *Eintritt frei*

So 23. 18.00 Jahreskonzert **Städtisches Orchester Waiblingen**; Stadt Waiblingen; Bürgerzentrum, An der Talaue 4. *Karten (12 Euro): 07151-50018321*

Mo 24. 17.15 ff Orfeo-Kino Schmidlen, Großes Haus, Butterstraße 1: 17.15 Uhr **Springsteen – Deliver me from nowhere**; 20 Uhr **Franz K.**. *Karten: 0711-516812*

Di 25. 15.00 Das Spielmobil kommt mit der **Aktion Feuer und Flamme**, mit Lagerfeuer, Singen, Stockbrot und Punsch (für Kinder von 6 bis 12 Jahren); Spielmobil Mobifant; Cannstatt, Muckensturm, August-Lämmle-Weg 20. *Infos: 0711-33652340*

Di 25. 17.15 ff Orfeo-Kino Schmidlen, Großes Haus, Butterstraße 1: 17.15 Uhr **Springsteen – Deliver me from nowhere**; 20 Uhr **Franz K.**. *Karten: 0711-516812*

Di 25. 19.00 **Wild & Wein**, Spezialitäten aus „Oettingers Restaurant“ und auserlesene Weine; Fellbacher Weingärtner; Kappelbergstraße 48. *Anmeldung (119 Euro): 0711-5788030*

Mi 26. 15.00 Das Spielmobil kommt mit der **Aktion Feuer und Flamme**, mit Lagerfeuer, Singen, Stockbrot und Punsch (für Kinder von 6 bis 12 Jahren); Spielmobil Mobifant; Luginsland, Barbarossastraße 36. *Infos: 0711-33652340*

Mi 26. 15.00 Konzert **Bertram Schleicher**, französische Lieder und Chansons; Kulturverein 's Dudelsäcke; Bad Cannstatt, Begegnungsstätte Cannstatter Brücke, Wilhelmstraße 39. *Eintritt frei*

Mi 26. 17.15 ff Orfeo-Kino Schmidlen, Großes Haus, Butterstraße 1: 17.15 Uhr **Springsteen – Deliver me from nowhere**; 20 Uhr **Manche mögen's falsch** (OmU/chinesisch). *Karten: 0711-516812*

Mi 26. 20.00 Tragikomödie **Der Besuch der alten Dame**, von Friedrich Dürrenmatt, mit dem Münchner Ensemble Persona; Kulturamt Stadt Fellbach; Schwabenlandhalle, Guntram-Palm-Platz 1. *Karten: ✓*

Do 27. 17.15 ff Orfeo-Kino Schmidlen, Großes Haus, Butterstraße 1: 17.15 Uhr **Dann passiert das Leben**; 20 Uhr **Das Schweigen der Lämmer**. *Karten: 0711-516812*

Do 27. 20.00 Tragikomödie **Der Besuch der alten Dame**, von Friedrich Dürrenmatt, mit dem Münchner Ensemble Persona; Kulturamt Stadt Fellbach; Schwabenlandhalle, Guntram-Palm-Platz 1. *Karten: ✓*

Alle Angabe ohne Gewähr!

✓ = i-Punkt Fellbach, Marktplatz 2, 0711/580058.

Ihr Weg in den Terminkalender: [flop@flop-pm.de](mailto:flop@flop-pm.de)

## Stellenangebote

**WIR SUCHEN FAHRER! (m/w/d)**  
in Teilzeit

Zur Verstärkung unseres Teams sind wir auf der Suche nach **Fahrern (m/w/d)**  
für den **Hol- und Bringservice** unserer **Schülerfahrten**. (Arbeitszeit Morgens und Mittags)

Sie sind Rentner (m/w/d) und möchten sich etwas dazuverdienen?  
Sie sind auf der Suche nach einer Teilzeitbeschäftigung?  
Sie sind flexibel und im Besitz eines Führerscheins der Klasse B?

Dann freuen wir uns schon jetzt, wenn Sie sich bei uns melden!

**Rainer**

SHUTTLE SERVICE

*Wir bringen Sie sicher an Ihr Ziel*

Melde dich telefonisch  
**0163 29 00 006**

oder per E-Mail  
**m-elez@web.de**

# „s Blättle“ sucht Austräger für Fellbach, Schmiden, Oeffingen und Luginsland

**Bewerbung mit kompletten Daten:**  
**Name, Alter, Wohnort,**  
**Straße, Telefon**  
mailen an:  
**sblaettle-fellbach@t-online.de**

**Automarkt**

**ANKAUF GEPFLEGETER FAHRZEUGE!**  
Gerne auch Wohn-/Reisemobile,  
CABRIOLETS, SPORTWAGEN, SUVs,  
Old-/Youngtimer & PKWs aller Art!  
☎ 0711 - 3424 7363  
info@auto-schwab-fellbach.de

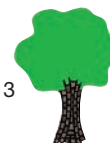
**Wir kaufen**  
**Wohnmobile + Wohnwagen**  
03944-36160, [www.wm-aw.de](http://www.wm-aw.de) Fa.

„s Blättle“  
E-Mail: [sblaettle-fellbach@t-online.de](mailto:sblaettle-fellbach@t-online.de)  
oder Telefon 0173 17 27 999  
Mo. bis Do. von 10 bis 17 Uhr

**Mietgesuche**

Wir suchen für 2 zuverlässige  
Auszubildende, 2. + 3. Lehrjahr,  
in Oeffingen, Schmiden od. Fell-  
bach ab sofort eine  
**2-Zimmer-Wohnung**  
WM bis ca. 900,- €.

Freundliche Angebote bitte an:  
**Fa. Jörg Schiller**  
Garten- und  
Landschaftsbau  
Hofener Straße 97  
70736 Fellbach  
Tel. 0711 / 51 09 98 -13  
Mail: [cschmidt-alaj@schillergartenbau.de](mailto:cschmidt-alaj@schillergartenbau.de)

**Verschiedenes**

**Schwäbisches Gartenteam**  
erledigt: Baumfällung  
Rückschnitt, Hecken- und  
Strauchschnitt, Mäharbeiten,  
Neupflanzungen, Baumstumpf-  
und Wurzelfräsen.  
☎ 01 71 / 522 68 34  
[www.mitscherling-dienstleistungen.de](http://www.mitscherling-dienstleistungen.de)

**GARTENPFLEGE  
IM HERBST**

- Mäharbeiten
- Heckenschnitt
- Strauchschnitt
- Kehrwochenservice
- Entrümpelung

**HAUSLE**Marko  
Wohlschließ  
Fellbach**Mobil 0172 - 786 7960****IMPRESSUM**

Herausgeber: Fa. WAK-Werbeservice  
GmbH, 74417 Gschwend, Panora-  
mastraße 30 · Verantwortlich für den  
Anzeigenteil: Fa. WAK-Werbeservice  
GmbH, 74417 Gschwend, Panora-  
mastraße 30 · Verantwortlich für den  
Text- und Bildteil: PM-Medienbe-  
ratung · Druck: Senner Druckhaus,  
Carl-Benz-Str. 1, 72622 Nürtingen,  
Vertrieb: Verlag s Blättle, 74417  
Gschwend, Panoramastraße 30  
Auflage: 24.100 Stück. Nachdruck  
auch auszugsweise verboten.  
Preisliste Nr. 35, gültig ab 1. 1. 2025

**Anzeigen: Tel. 0173 / 17 27 999**  
**e-Mail Anzeigen:**  
[sblaettle-fellbach@t-online.de](mailto:sblaettle-fellbach@t-online.de)  
**Vertrieb: Tel. 0173 17 27 999**  
**Redaktion: Tel. 07 11 / 51 47 27**  
**Redaktion: Fax 07 11 / 51 38 86**  
**e-Mail Redaktion: [flop@flop-pm.de](mailto:flop@flop-pm.de)**

**Ich bin eine sehr fleißige Frau  
die Ihre Wohnung putzt.**  
Telefon 0176 - 10 25 87 63

**Verkäufe****Mobiles  
Klimagerät  
DeLonghi**

wenig gebraucht,  
in Topzustand!  
Kühlt Räume bis  
110 Kubikmeter  
Kühlleistung 2,9 kW 3 Ventilatorstu-  
fen, Fernbedienung, Entfeuchtung  
25 l/Tag während der Klimatisierung  
Griffe und Rollen, Effizienzklasse A+  
Höhe 75cm/Breite 45cm/Tiefe 40cm  
Neupreis 749,00 € **VB 300,00 €**  
Tel. 0173 - 17 27 999 (10 - 19 Uhr)



**Anzeigenschluss  
ist donnerstags  
um 10 Uhr**

**Privat oder  
Kleinanzeigen**

nur gegen Abbuchung  
an: [www.sblaettle-fellbach.de](http://www.sblaettle-fellbach.de)

**Bestellen Sie jetzt**

**Ihren Eintrag auf den  
Internet-Seiten**  
im

„s Blättle“

Diese erscheinen  
wie bisher 1 x monatlich  
Wir informieren Sie gerne!  
**Tel. 0173 - 17 27 999**  
oder mailen Sie an:  
[sblaettle-fellbach@t-online.de](mailto:sblaettle-fellbach@t-online.de)



# REWE Aupperle



## REWE Bonus

**0,20 € Bonus**

**Meggles**  
Feine Butter oder  
Streichzart  
versch. Sorten,  
je 250-g-Becher/Pckg.  
(1 kg = 7.16)

**Knaller**  
**179**

**0,30 € Bonus**

**Bürger**  
Gnocchi  
versch. Sorten,  
je 500-g-Btl.  
(1 kg = 3.98)

**Aktion**  
**199**

**0,10 € Bonus**

**Ritter Sport**  
Schokolade  
versch. Sorten,  
je 100-g-Tafel  
(1 kg = 11.90)

**Aktion**  
**119**

**0,20 € Bonus**

**Chio**  
Tortillas  
Cheese,  
je 110-g-Btl.  
(1 kg = 11.73)  
oder Ready  
Made Popcorn  
süß,  
je 120-g-Btl.  
(1 kg = 10.75)

**Aktion**  
**129**

### ... Bei uns trifft man sich! 4x in Fellbach!

**Aria**  
Buko  
Frischkäse  
versch. Sorten,  
je 200-g-Becher  
(1 kg = 4.95)

**Aktion**  
**099**

**Landliebe**  
Joghurt  
versch. Sorten,  
je 500-g-Glas (1 kg = 2.22)  
zzgl. 0.15 Pfand

**Knaller**  
**111**

ZERTIFIZIERTE  
NACHHALTIGE  
FISCHEREI  
MSC  
[www.msc.org/de](http://www.msc.org/de)

**REWE Feine Welt**  
Kodiak Sockeye  
Wildlachs oder  
Graved Sockeye  
Wildlachs  
je 100-g-Pckg.  
(1 kg = 38.90)

**Aktion**  
**389**

**Innocent**  
Ingwer Shot  
Vitamin C+D,  
je 80-ml-Fl.  
(1 l = 18.63)  
oder Smoothie  
Mango Maracuja  
je 250-ml-Fl.  
(1 l = 5.96)  
zzgl. 0.25 Pfand

**Aktion**  
**149**

**Mövenpick**  
Gourmet-Frühstück  
Fruchtaufstrich  
versch. Sorten,  
je 250-g-Glas  
(1 kg = 7.96)

**Aktion**  
**199**

**Meßmer**  
Schwarztée Earl Grey  
je 43,75-g-Pckg. (1 kg = 34.06)  
oder Kräutertee Pfefferminze  
je 56,25-g-Pckg. (1 kg = 26.49)

**Aktion**  
**149**

**Aus deiner Region**

**Württemberg:**  
Fellbacher Nixle  
alkoholfrei,  
je 0,75-l-Fl.  
(1 l = 7.32)

**Aktion**  
**549**

**Aus deiner Region**

**Württemberg:**  
Remstallerei  
Weißburgunder  
»W«, Grauburgunder  
»G« oder Zweigelt  
Rose »ZR«  
Qualitätswein,  
je 0,75-l-Fl.  
(1 l = 7.40)

**Aktion**  
**555**

## 4x in FELLBACH

Kundenfreundliche Öffnungszeiten:  
Montag bis Samstag von 7 bis 22 Uhr

Stuttgarter Straße 32  
Oeffingen, Daimlerstr. 18  
Gotthilf-Bayh-Str. 13/1  
Hegnach, Oeffinger Str. 1  
Bühlstraße 138  
(aktuell wegen Umbau geschlossen)

- Telefon 0711 / 58 98 44
- Telefon 0711 / 34 24 79 48
- Telefon 0711 / 305 47 34
- Telefon 07151 / 502 78 84
- Telefon 0711 / 300 84 05

Weitere Angebote  
in der REWE App.  
Jetzt  
herunterladen.





REWE  
Aupperle

## WOCHENANGEBOTE

NATUR FÜR JEDEN TAG – UNSERE REWE BIO PRODUKTE



**Rewe Bio Vegan  
Haferdrink**  
Auch ohne  
Zucker  
**1 Ltr Packung**

Aktion

**0.95**

Aktion

**1.95**

**Rewe Bio  
Gouda Scheiben**  
50% F.i.Tr.  
**150g Packung**  
(1 kg 13.00€)



Aktion

**1.33**

**Rewe Bio  
Frischkäse**  
(1kg 7.60€)  
**175g Packung**



Aktion

**2.59**

**Rewe Bio  
Feta**  
45% F.i.Tr.  
**200g Packung**  
(1 kg 12.95€)

**Aktion**  
**6.88**

**Rewe Bio  
Natives Olivenöl**  
(1 Ltr 9.17€)  
**750 ML Flasche**



**Rewe Bio Vegan  
Mandeldrink**  
**1 Ltr Packung**

Aktion

**1.77**

**Rewe Bio  
Mozzarella**  
45% F.i.Tr.  
**200g Beutel**  
(1 kg 6.25€)



Aktion

**1.25**

**Rewe Bio  
Körniger  
Frischkäse**  
(1 kg 6.95€)  
**200g Becher**



Aktion

**1.59**

**Rewe Bio  
Passata**  
(1 Ltr 2.27€)  
**700g Glas**



**Rewe Bio Vegan  
Sojadrink**  
**1 Ltr Packung**

Aktion

**0.90**

**Rewe Bio  
Wiener  
Würstchen**  
(1 kg 15.75€)  
**200g Packung**



Aktion

**3.15**

**Rewe Bio  
Maronen gekocht**  
(1 kg 28.80€)  
**100g Packung**

Aktion

**2.88**

**Rewe Bio  
Ahorn Sirup  
Grad A**  
(1 Ltr 19.52€)  
**250 ML Flasche**



Aktion

**4.88**

## UNSERE ALTE KELTER WEINE FÜR JEDEN ANLASS!

**Alte Kelter Fellbach Blanc de Noir:**

Mit verführerischer Frucht präsentiert sich dieser Weiße aus Rotweintruben.  
Jugendlich, frisch und fruchtig, ein wahrer Sommergenuss!

**Trollinger**  
fruchtig und  
jugendliche  
Lebendigkeit

**Riesling  
trocken**  
frisch und  
spritzig

**Rotwein  
Cuvée trocken**  
kraftvoll und  
vollmundig

**Trollinger  
mit Lemberger**  
volle Frucht  
ideal zum Vesper

**Schillerwein**  
eleganter  
fruchtiger Rosé

**0,75 Ltr. Fl.**  
(1 ltr 4.88€)

je Flasche

**3.66**

KUNDENFREUNDLICHE ÖFFNUNGSZEITEN: MO.-SA. 7 BIS 22 UHR

SIE FINDEN UNS IN DER: Stuttgarter Straße 32, Bühlstraße 138, Daimlerstraße 18 in 70736 Fellbach  
und Gotthilf-Bayh Straße 13/1 in 70736 Fellbach-Schmiden sowie  
in der Oeffingerstraße 1 in 71334 Waiblingen-Hegnach



Druckfehler vorbehalten. Abgabe nur in haushaltsüblichen Mengen. Aktionspreise sind zeitlich begrenzt.  
Verkauf nur solange der Vorrat reicht.